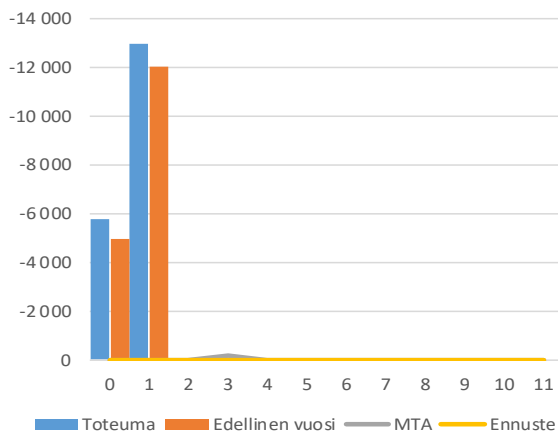


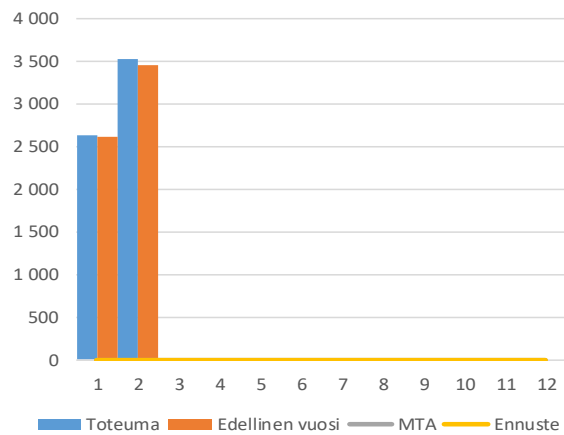
Tuloslaskelma (käyttötalous) 1 000 €	* MTA = muutettu talousarvio				
	Kum.	Tot.-%	Kum.	Tot.-%	MTA 2023*
	2/2023	/ MTA*	2/2022	/ TP 2022	
Toimintatuotot	3 520	24,0%	3 449	20,8%	14 678
Myyntituotot	1 610	13,9%	1 647	14,8%	11 556
Maksutuotot	347	14,2%	237	8,6%	2 450
Tuot ja avustukset	1 550	300,8%	1 549	59,7%	515
Muut toimintatuotot	14	8,7%	16	13,1%	157
Toimintakulut	-16 483	16,4%	-15 458	15,7%	-100 287
Henkilöstökulut	-9 606	16,6%	-8 881	15,2%	-57 804
Palvelujen ostot	-2 276	15,7%	-2 507	17,7%	-14 454
Aineet, tarvikkeet ja tavarat	-404	10,9%	-426	12,1%	-3 718
Avustukset	-1 038	19,3%	-769	14,6%	-5 368
Muut toimintakulut	-3 158	16,7%	-2 875	16,8%	-18 943
<b>Toimintakate</b>	<b>-12 963</b>	<b>15,1%</b>	<b>-12 008</b>	<b>14,7%</b>	<b>-85 609</b>

Palveluyksikkötarkastelu 1 000 €	* MTA = muutettu talousarvio				
	Kum.	Tot.-%	Kum.	Tot.-%	MTA 2023*
	2/2023	/ MTA*	2/2022	/ TP 2022	
<b>Toimintatuotot</b>	<b>3 520</b>	<b>24,0 %</b>	<b>3 449</b>	<b>20,8 %</b>	<b>14 678</b>
1834 SIVISTYS -TOIMIALUE	3 520	24,0 %	3 449	20,8 %	14 678
18341 KASVATUS- JA SIVISTYSLAUTAKUNTA	3 520	24,0 %	3 449	20,8 %	14 678
183410 Sivistyksen tukipalvelut	1 031	16,7 %	1 045	17,2 %	6 177
1831195 Ruokapalvelut	1 031	16,7 %	1 045	17,2 %	6 177
1834100 Toimialueen hallinto	0		0	0,5 %	0
183431 Varhaiskasvatus	472	24,0 %	405	14,1 %	1 968
1834310 Kunnallinen varhaiskasvatus	425	22,3 %	403	14,6 %	1 908
1834320 Esiopetus	44	76,6 %			58
1834330 Yksityinen varhaiskasvatus	3	167,7 %	2	27,2 %	2
183440 Oppiminen	2 017	30,9 %	2 000	26,2 %	6 533
1834400 Perusopetus	1 704	27,5 %	1 779	24,9 %	6 200
1834410 Kasvun ja oppimisen tuki	-9				0
1834446 Lukio	220	253,1 %	192	93,3 %	87
1834468 Tuusulan opisto ja taiteen perusopet	102	41,6 %	28	10,4 %	247
<b>Toimintakulut</b>	<b>-16 483</b>	<b>16,4 %</b>	<b>-15 458</b>	<b>15,7 %</b>	<b>-100 287</b>
1834 SIVISTYS -TOIMIALUE	-16 483	16,4 %	-15 458	15,7 %	-100 287
18341 KASVATUS- JA SIVISTYSLAUTAKUNTA	-16 483	16,4 %	-15 458	15,7 %	-100 287
183410 Sivistyksen tukipalvelut	-926	15,6 %	-1 149	20,6 %	-5 936
1831195 Ruokapalvelut	-799	14,9 %	-831	16,5 %	-5 379
1834100 Toimialueen hallinto	-126	22,7 %	-318	58,7 %	-556
183431 Varhaiskasvatus	-5 448	18,0 %	-4 489	15,2 %	-30 336
1834310 Kunnallinen varhaiskasvatus	-4 043	17,7 %	-3 294	15,1 %	-22 780
1834320 Esiopetus	-380	18,0 %	-317	15,1 %	-2 111
1834330 Yksityinen varhaiskasvatus	-1 025	18,8 %	-878	15,2 %	-5 445
183440 Oppiminen	-10 109	15,8 %	-9 819	15,5 %	-64 015
1834400 Perusopetus	-8 995	16,1 %	-8 590	15,6 %	-55 931
1834410 Kasvun ja oppimisen tuki	-82	26,1 %	-234	16,4 %	-314
1834446 Lukio	-883	13,2 %	-858	15,6 %	-6 671
1834468 Tuusulan opisto ja taiteen perusopet	-149	13,6 %	-137	12,4 %	-1 100
<b>Toimintakate</b>	<b>-12 963</b>	<b>15,1 %</b>	<b>-12 008</b>	<b>14,7 %</b>	<b>-85 609</b>

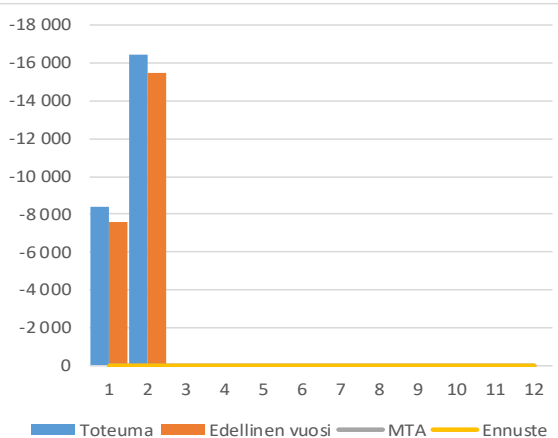
**Toimintakatteen kuukausitoteumat**  
(vertailu edelliseen vuoteen, muutettuun  
talousarvioon ja ennusteeseen) 1000€



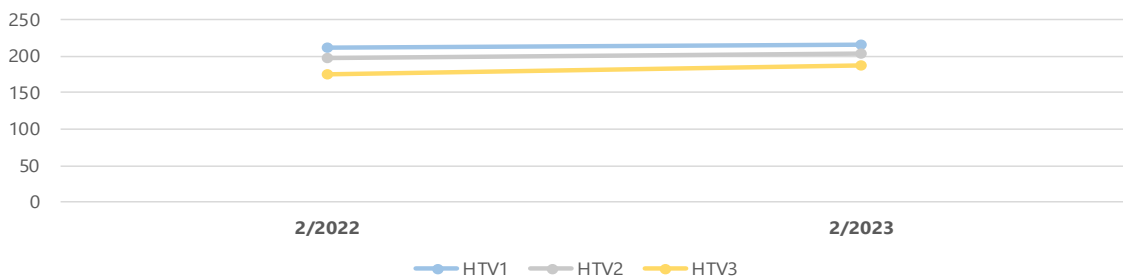
**Toimintatuottojen kuukausitoteumat**  
(vertailu edelliseen vuoteen, muutettuun  
talousarvioon ja ennusteeseen) 1000€



**Toimintakulujen kuukausitoteumat**  
(vertailu edelliseen vuoteen, muutettuun  
talousarvioon ja ennusteeseen) 1000€



**Kumulatiiviset henkilötyövuodet (HTV1, HTV2 ja HTV3)**



	2/2022	2/2023	Muutos	Muutos
HTV1	212,7	216,0	3,3	1,6 %
HTV2	197,6	203,3	5,7	2,9 %
HTV3	174,3	187,2	13,0	7,4 %

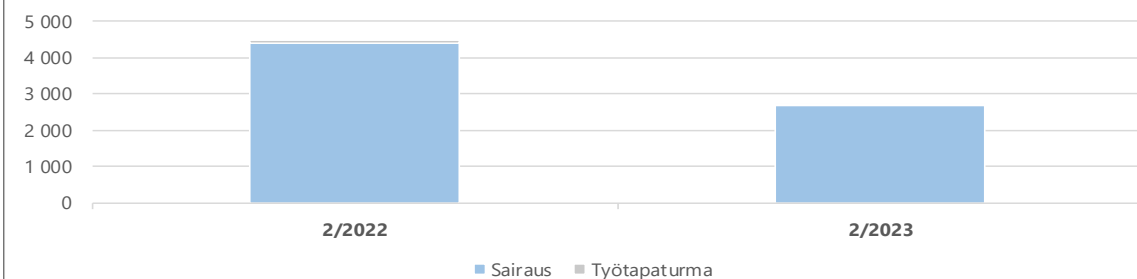
HTV1 = palveluksessaolopäivien lukumäärä kalenteripäivinä / 365 \* (osa-aikaprosentti/100)

HTV2 = palkallisten palveluksessaolopäivien lukumäärä kalenteripäivinä / 365 \* (osa-aikaprosentti/100)

HTV3 = palveluksessaolopäivien (vähennetty kaikki poissaolot) lkm kalenteripäivinä / 365 \* (osa-aika-%/100)

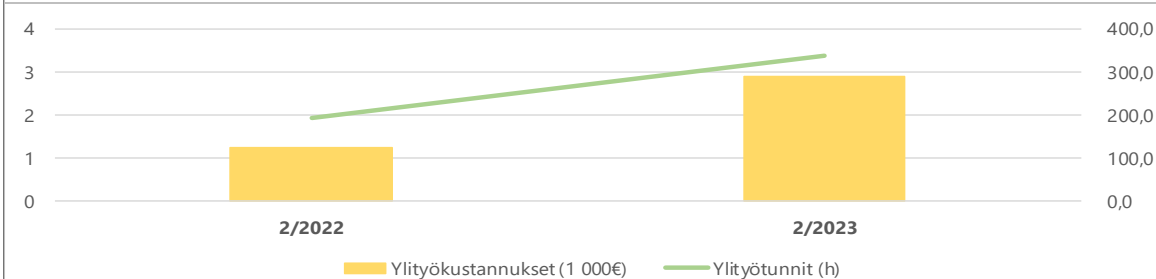
<b>Kumulatiiviset terveysterveisperusteisetpoissaolopäivät/HTV1</b> (terveysperusteisetpoissaolot= sairaus- ja työtaturmapoissaolot) Muutos edelliseen vuoteen (%)	
<b>Sairauspoissaolo-%=(sis. työtaturmat)</b> (sairauspoissaolo-%=poissaolopäivät kum. / (HTV1 kum. * 365))	

### Kumulatiiviset terveysterveisperusteiset (= sairaus ja työtaturma) poissaolot kalenteripäivät



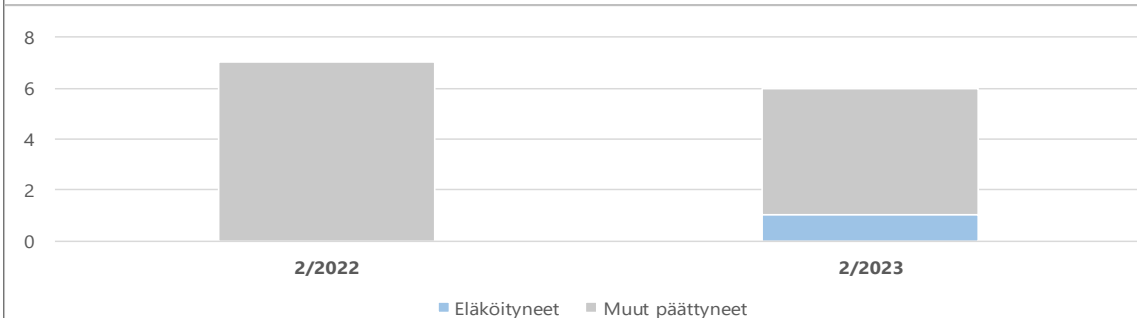
	2/2022	2/2023	Muutos	Muutos
Sairaus	4 406	2 674	-1 732	-39,3 %
Työtaturma	79	15	-64	-81,0 %
<b>Yhteensä</b>	<b>4 485</b>	<b>2 689</b>	<b>-1 796</b>	<b>-40,0 %</b>

### Kumulatiiviset ylityökustannukset (1 000 €) ja -tunnit (h)



	2/2022	2/2023	Muutos	Muutos
Ylityökustannukset (1 000€)	1 227,3	2 886,5	1 659,2	135,2 %
Ylityötunnit (h)	194,4	337,3	142,9	73,5 %

### Kumulatiiviset vakituisen henkilöstön päättyneet palvelussuhteet



	2/2022	2/2023	Vaiht.-%	Muutos
Vakit. päättyneet palvelussuhteet	7	6	0,7 %	-14,3 %
- joista eläköityneet		1	0,1 %	
Vakituisen henkilöstön lukumäärä	876	871		-0,6 %

Vaihtuvuus% = Vakituisten päättyneet palvelussuhteet / vakituisen henkilöstön lukumäärä